

Südplateau Fritz-Schloß-Park Entwurf (März 2013)



- Die besondere Aufenthaltsqualität der „**Lichtung auf dem Hügel**“ soll durch **drei Rasenterrassen** gestärkt werden. Hochwertige **Natursteinsitzblöcke** bzw. Betonwerksteine fassen in einer angenehmen Sitzhöhe (40 cm) die Terrassen ein, die jeweils auch über Rasenrampen erreicht werden können.
- Ein neuer **Kletterweg / Felssteig** stellt eine „sportlich-spielerische“ Erschließung des Südplateaus von Südwesten her.
- Das Plateau erhält eine mit einer sandigen Trag-schicht stabilisierten neue Raseneinsaat sowie einen schmalen (1,2 m) umlaufenden Schlechtwetterweg aus Kleinsteinpflaster. **8 Sitzbänke** werden als Aufenthaltsangebot an diesem Kleinsteinpflasterband aufgestellt.
- Auf der oberen und der mittleren Rasenterrasse werden **Holzdecks bzw. Holzliegen zum Lagern**, aufgestellt.
- Der kleine Platz im Norden des Plateaus bietet ggf. Raum um mittel- bis langfristig einen Aussichtsturm aufstellen zu können, wenn eine Finanzierung gelingt.

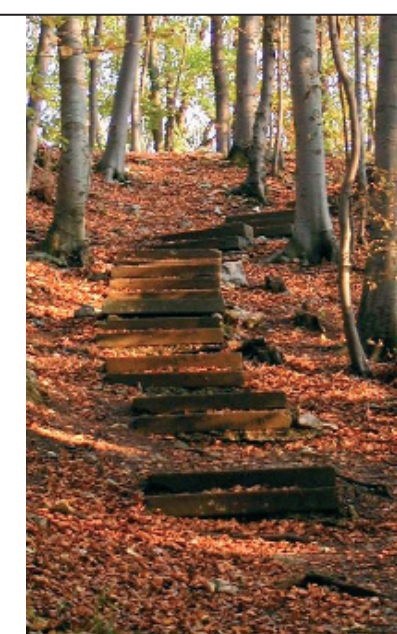
gruppeF
Landschaftsarchitekten



Sitzen



Klettern



Entspannen

