

Projekt: Stadtbaugebiet Tiergarten
Teilbereich B
Südpark im
Fritz-Schloß-Park

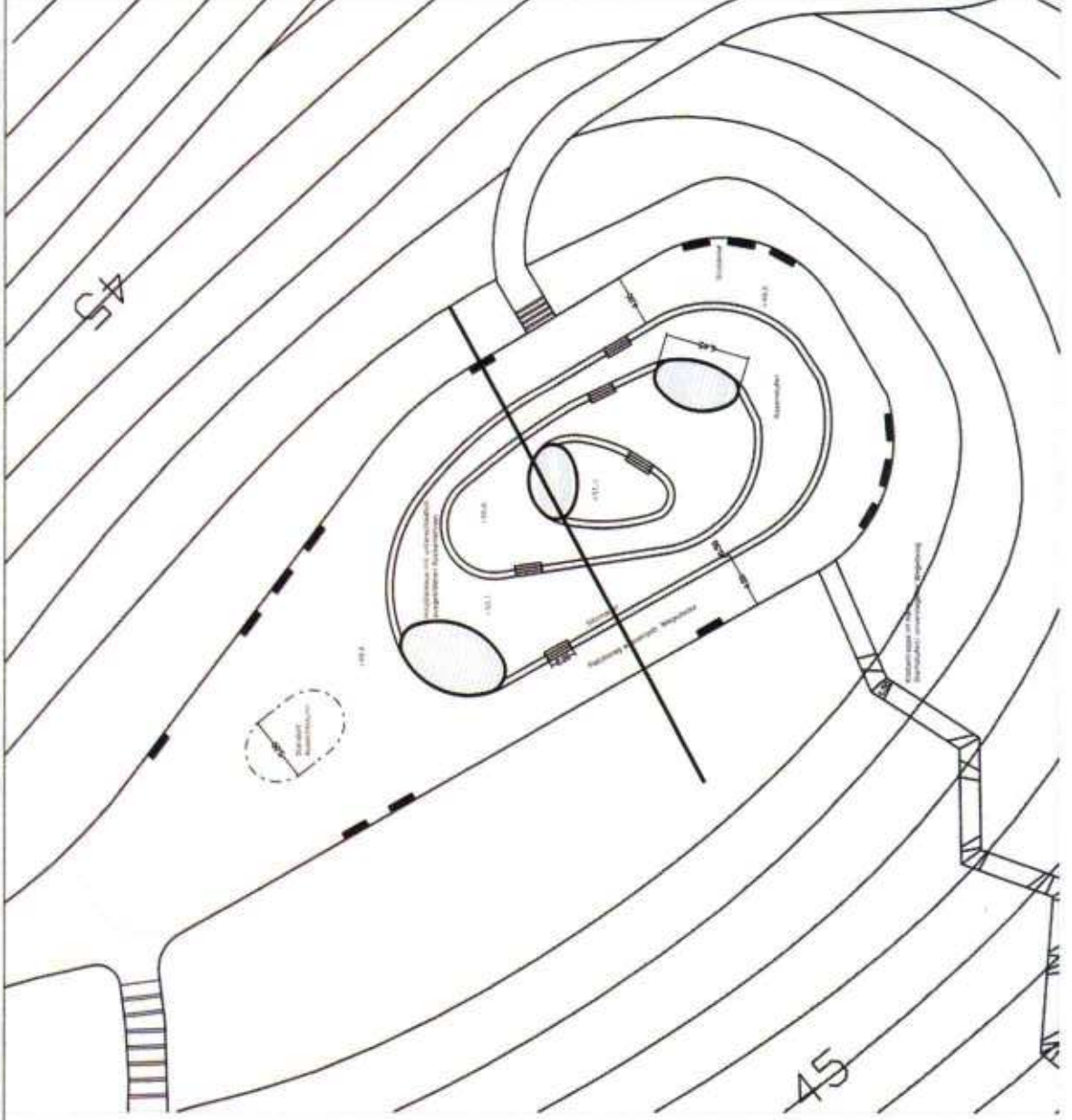
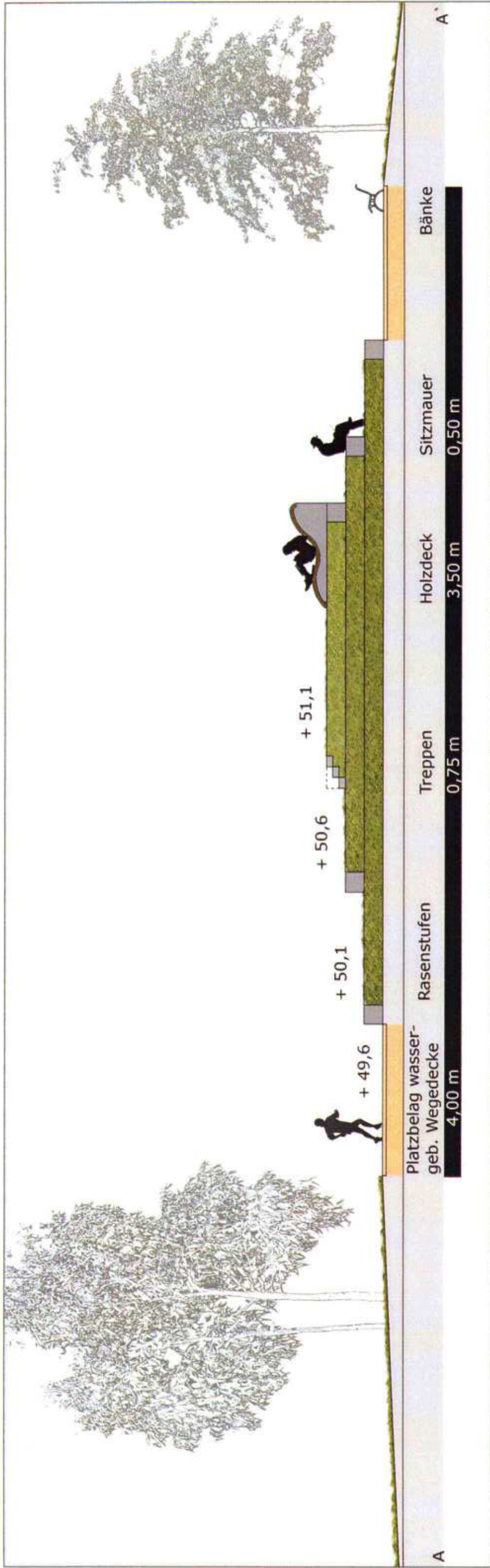
Auftraggeber: Bezirksamt Mitte von Berlin
LUV Bauen
Straßen- und Grünflächenamt
Karl-Marx-Strasse 31
10178 Berlin

Auftragnehmer: **GRUPPE F**
Landschaftsarchitektur
Baumeister,
Kleyhauer, Pütz
Cuvrystraße 1
10997 Berlin
Fon 030 / 611 23 34
Fax 030 / 611 24 34
info@gruppef.com

Leistungsphase: Vorplanung

Planinformation: A1 M 1 : 200
Plan-Nr. 436_02_L04
Stand: 10 -12-10

Vorplanung



Projekt: Stadtbaugebiet Tiergarten
Teilbereich B
Südplateau im
Fritz-Schloß-Park

Auftraggeber: Bezirksamt Mitte von Berlin
LuV Bauen
Straßen- und Grünflächenamt
Karl-Marx-Allee 31
10178 Berlin



Auftragnehmer:

Bauermeister,
Kleyhauer, Pütz
Cuvrystraße 1
10997 Berlin
Fon 030 / 611 23 34
Fax 030 / 611 24 34
info@gruppef.com

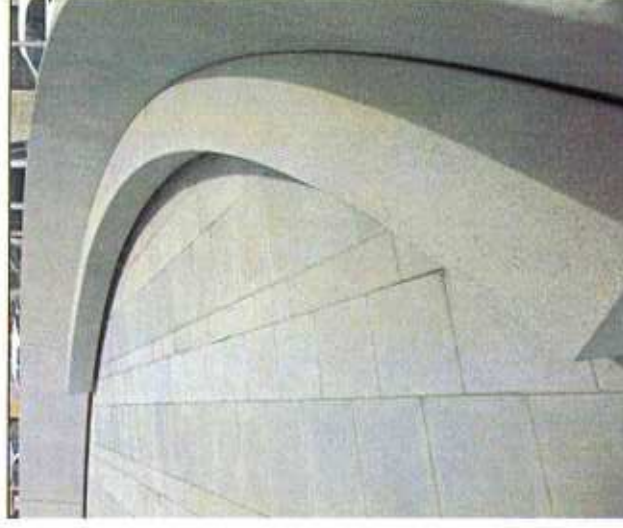
Leistungsphase: Entwurf

Planinformation: A3 M 1 : 100
Plan-Nr. 436_02_L09
Stand: 10 -12-10

Südplateau Schnitt



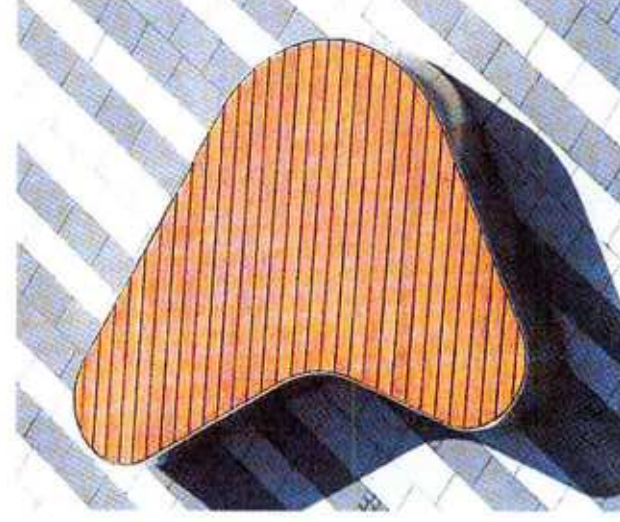
Amorphe Sitzstufen, Einfassung der Rasenplateaus aus Beton

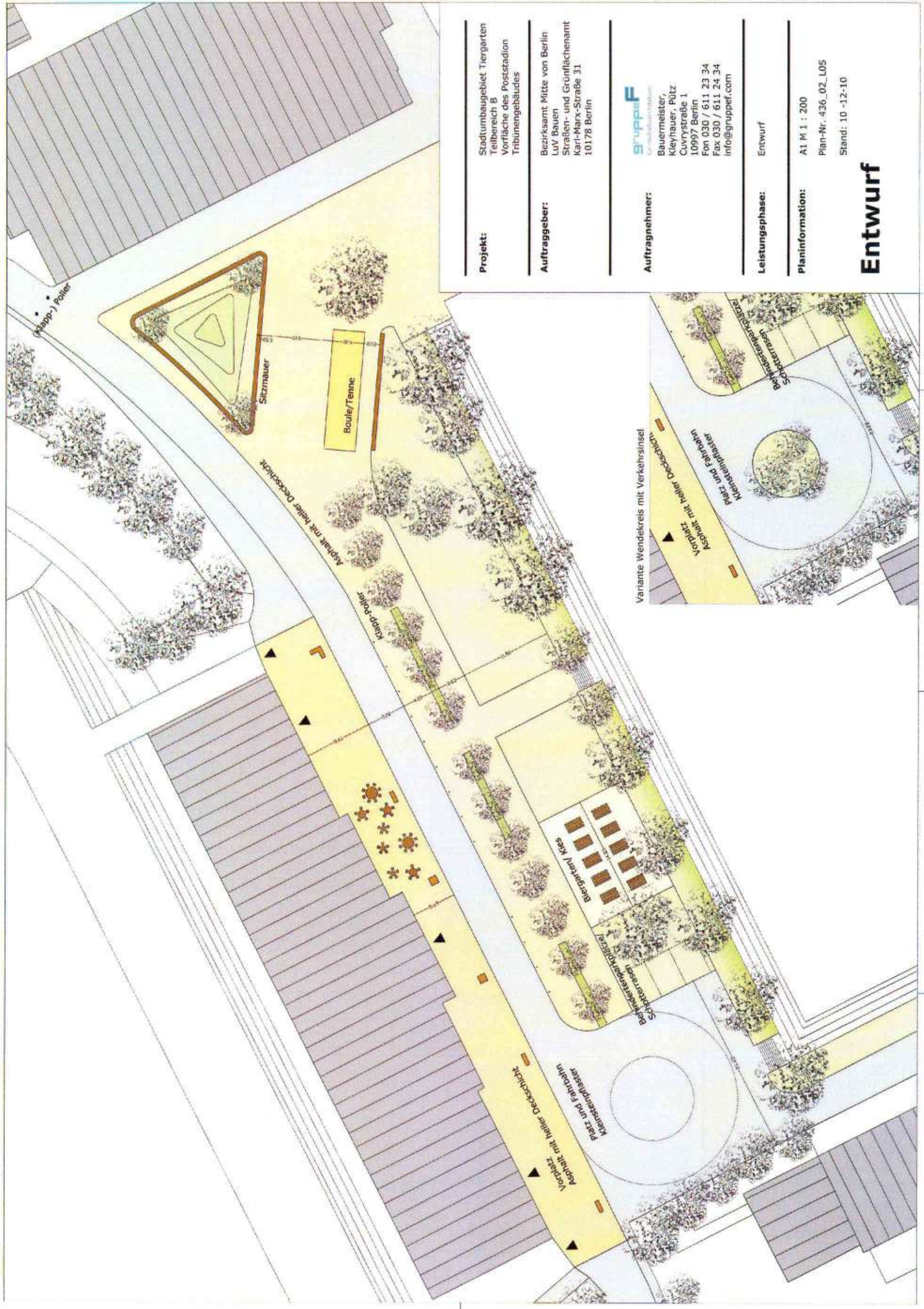


Kletterpfad zum Plateau



Holzdecks mit organischen Wellen





Projekt: Stadtbaugebiet Tiergarten
Teilbereich B
Vorfläche des Poststadion
Tribunengebäudes

Auftraggeber: Bezirksamt Mitte von Berlin
LUV Bauen
Straßen- und Grünflächenamt
Karl-Marx-Straße 31
10178 Berlin

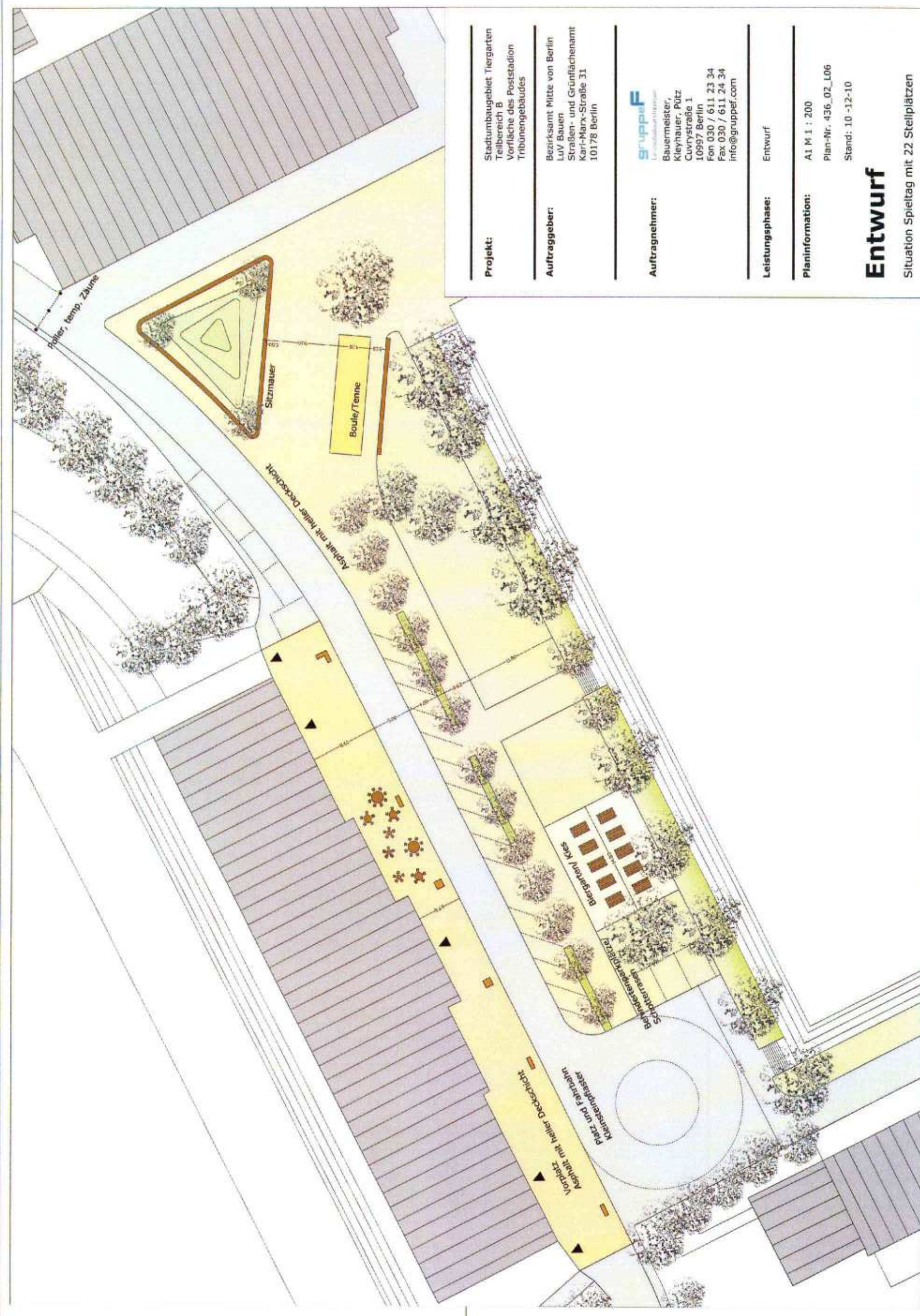
gruppierF
Landschaftsarchitekten
Bauermeister,
Kleyhauer, Pütz
Cuvrystraße 1
10997 Berlin
Fon 030 / 611 23 34
Fax 030 / 611 24 34
info@gruppierf.com

Auftragnehmer: Bauermeister,
Kleyhauer, Pütz
Cuvrystraße 1
10997 Berlin
Fon 030 / 611 23 34
Fax 030 / 611 24 34
info@gruppierf.com

Leistungsphase: Entwurf

Planinformation: A1 M 1 : 200
Plan-Nr. 436_02_L05
Stand: 10 -12-10

Entwurf



Projekt: Stadtbaugebiet Tiergarten
 Teilbereich B
 Vorfläche des Poststadion
 Tribünegebäudes

Auftraggeber: Bezirksamt Mitte von Berlin
 LUV Bauen
 Straßen- und Grünflächenamt
 Kari-Marx-Straße 31
 10178 Berlin



Baumeister,
 Kleyhauer, Pütz
 Cuvrystraße 1
 10997 Berlin
 Fon 030 / 611 23 34
 Fax 030 / 611 24 34
 info@gruppaf.com

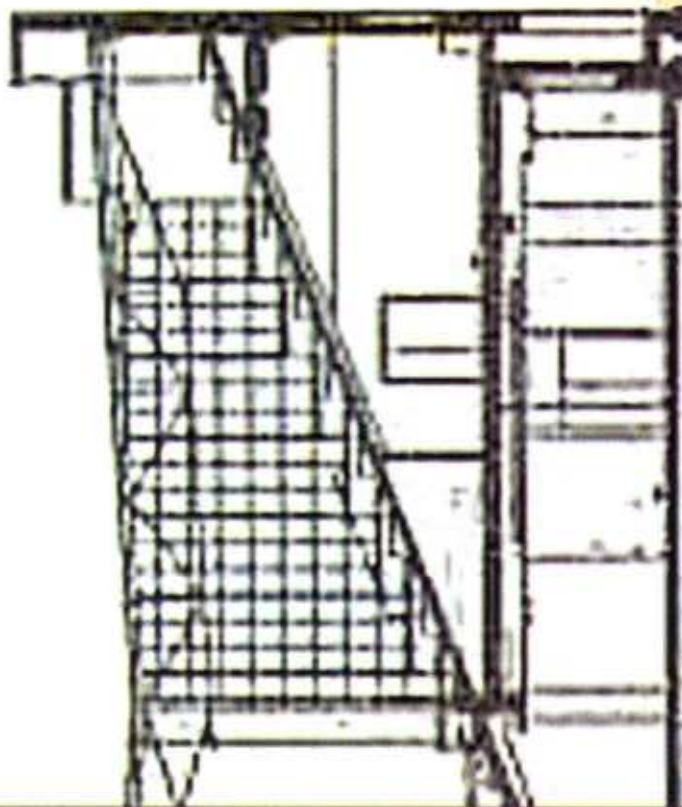
Auftragnehmer:

Leistungsphase: Entwurf

Planinformation: A1 M 1 : 200
 Plan-Nr. 436_02_L06
 Stand: 10 -12-10

Entwurf

Situation Spieltag mit 22 Stellplätzen



Tribünengebäude

24,00 m



Vorplatz

7,50 m



Straße

5,00 m



Parken/
Flanieren

4,00 m



Weg

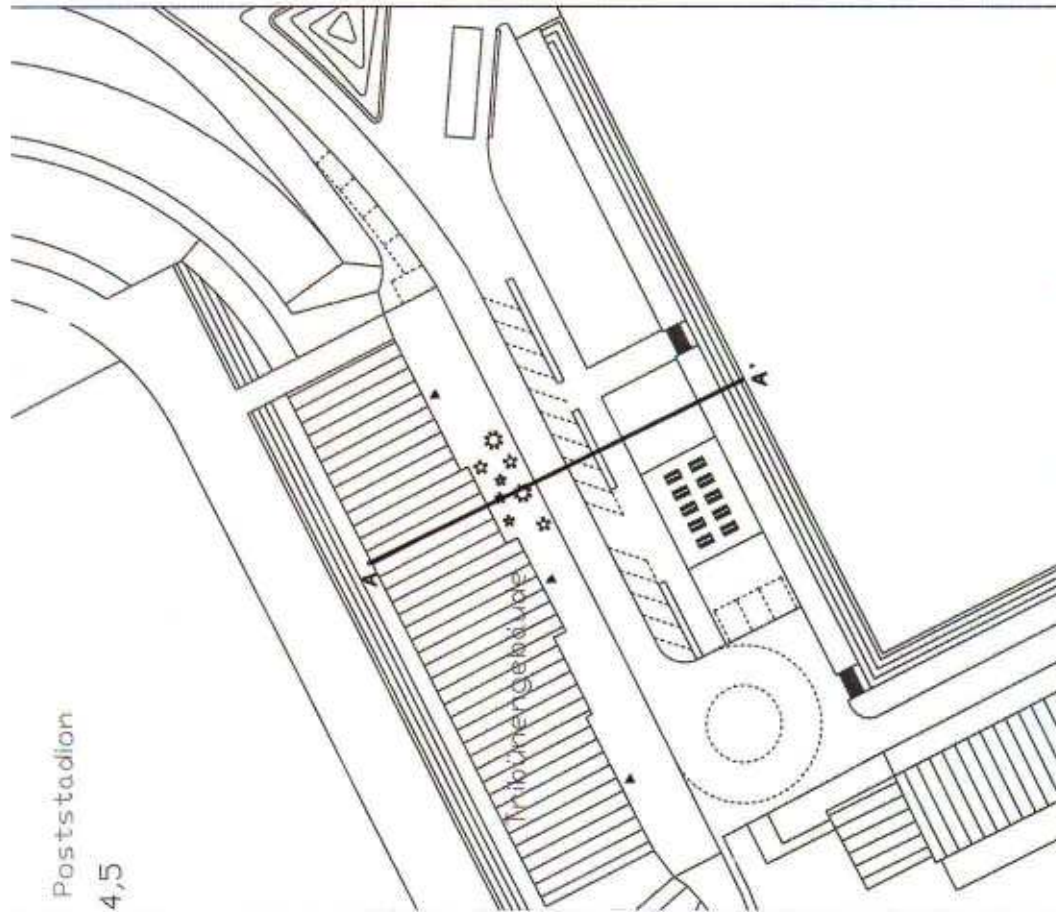
3,60 m



Rasen

11,80 m

3,60 m



Poststadion
4,5

Projekt: Stadumbauegebiet Tiergarten
Teilbereich B
Vorfläche des
Poststadion-Tribünengebäudes

Auftraggeber: Bezirksamt Mitte von Berlin
LuV Bauen
Straßen- und Grünflächenamt
Karl-Marx-Allee 31
10178 Berlin



Auftragnehmer:

Bauerrmeister,
Kleyhauer, Pütz
Cuvrystraße 1
10997 Berlin
Fon 030 / 611 23 34
Fax 030 / 611 24 34
Info@gruppef.com

Leistungsphase: Entwurf

Planinformation: A2 M 1 : 100
Plan-Nr. 436_02_L05
Stand: 10 -12-10

Stadionvorplatz Schnitt