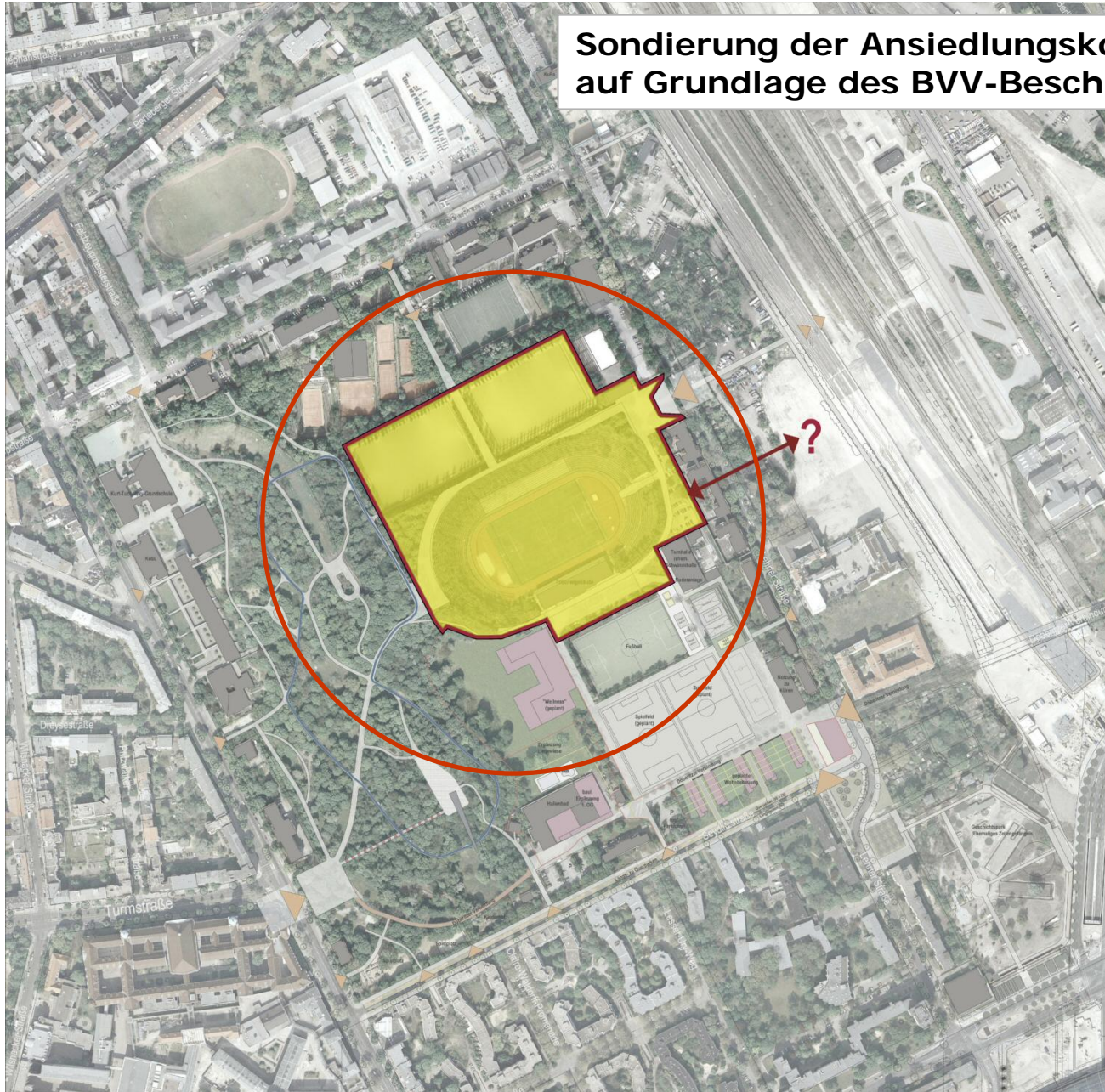


Maßnahmenverbund mit B 3.1
scatertauglicher Weg
Gesamtnutzungskonzept Bereich östlich der Lehrter Straße

Sondierung der Ansiedlungskonditionen
auf Grundlage des BVV-Beschlusses



„Sport und Bildung“ - Ausbildungs- und Qualifizierungsmaßnahmen

Schwerpunktbereiche:

Sicherheit, Ordnung,
Pflege



Gastronomie
Dienstleistung



Sportfachmann,
Sportbetreuung

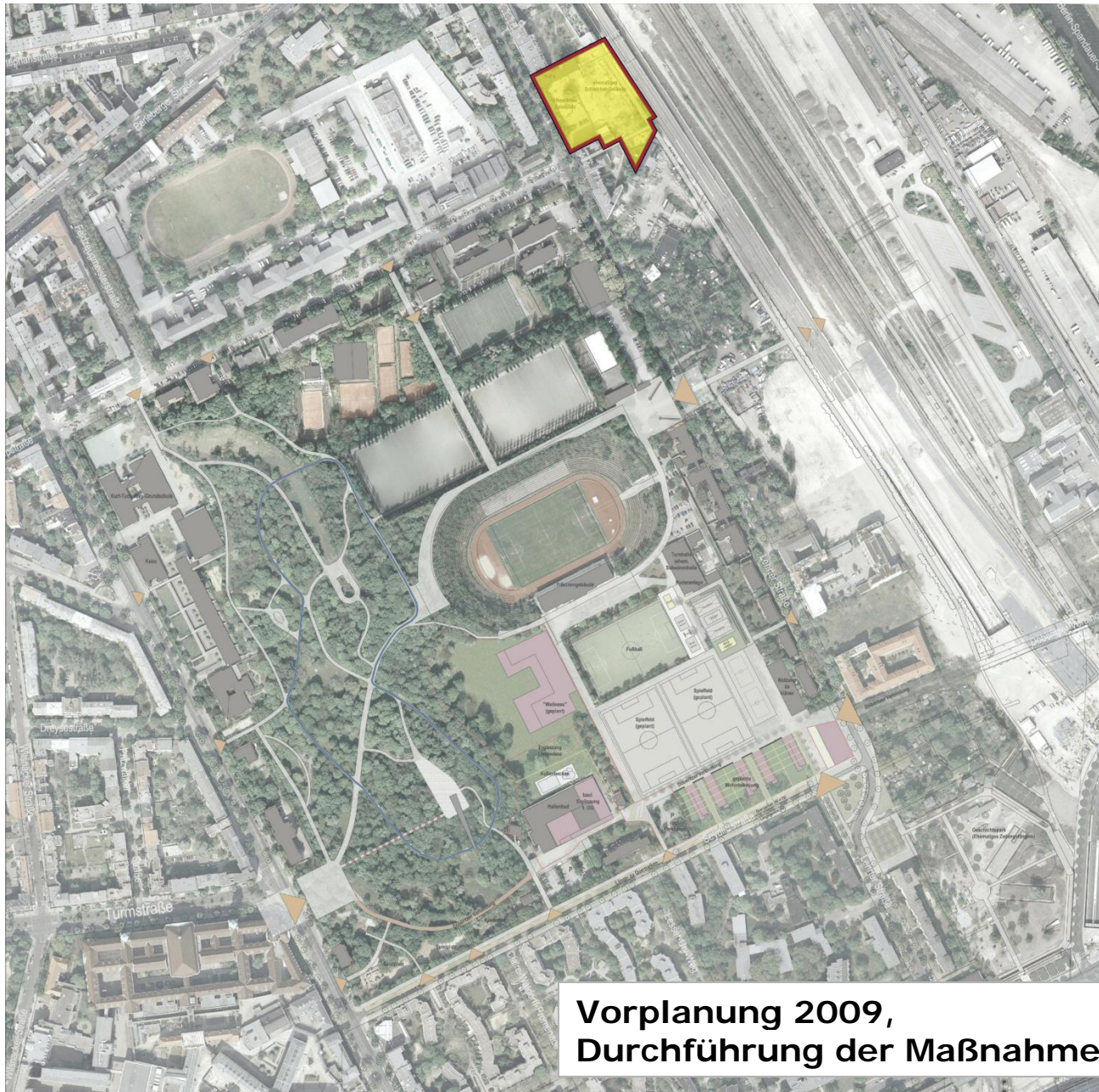


Entwicklung des Sommerbadstandortes

**Grundstücksvergabe durch den LFB
Bauleitplanung**

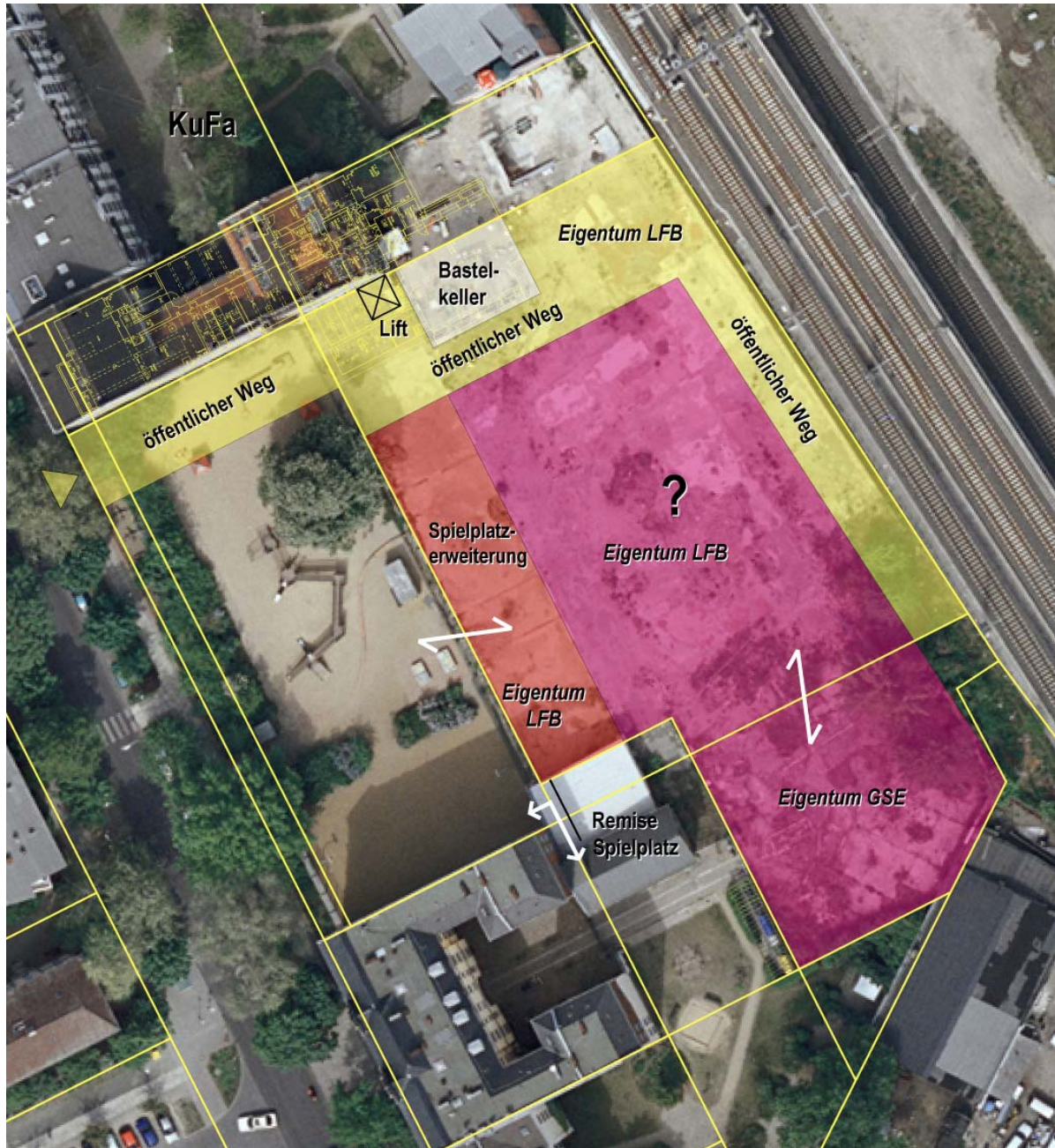


B 1.1 E Neugestaltung Schleicherareal



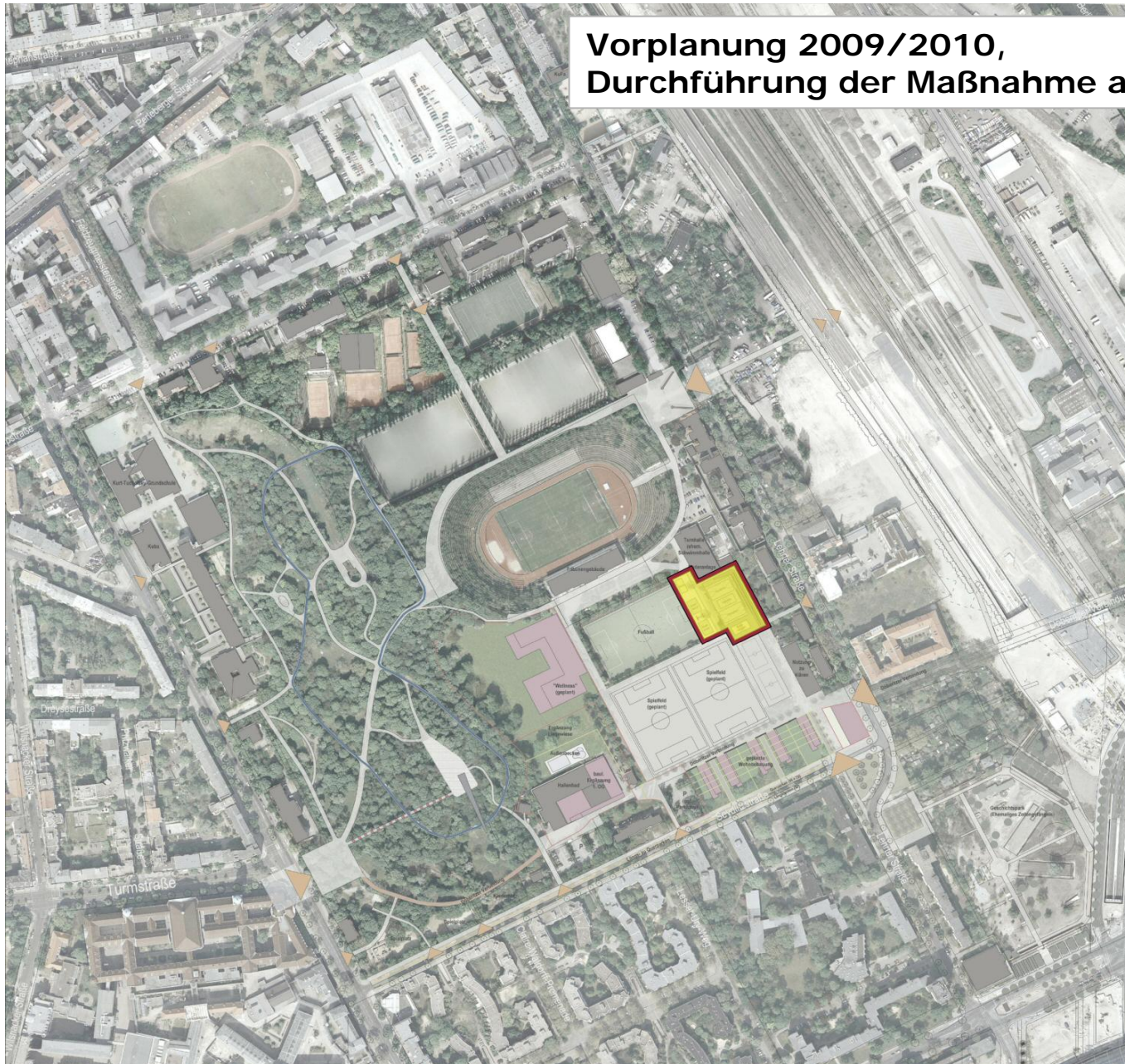
**Vorplanung 2009,
Durchführung der Maßnahme ab 2009/2010**

B 1.1 E Neugestaltung Schleicherareal



B 1.1 F Umgestaltung ehemaliger Werferplatz

**Vorplanung 2009/2010,
Durchführung der Maßnahme ab 2010**

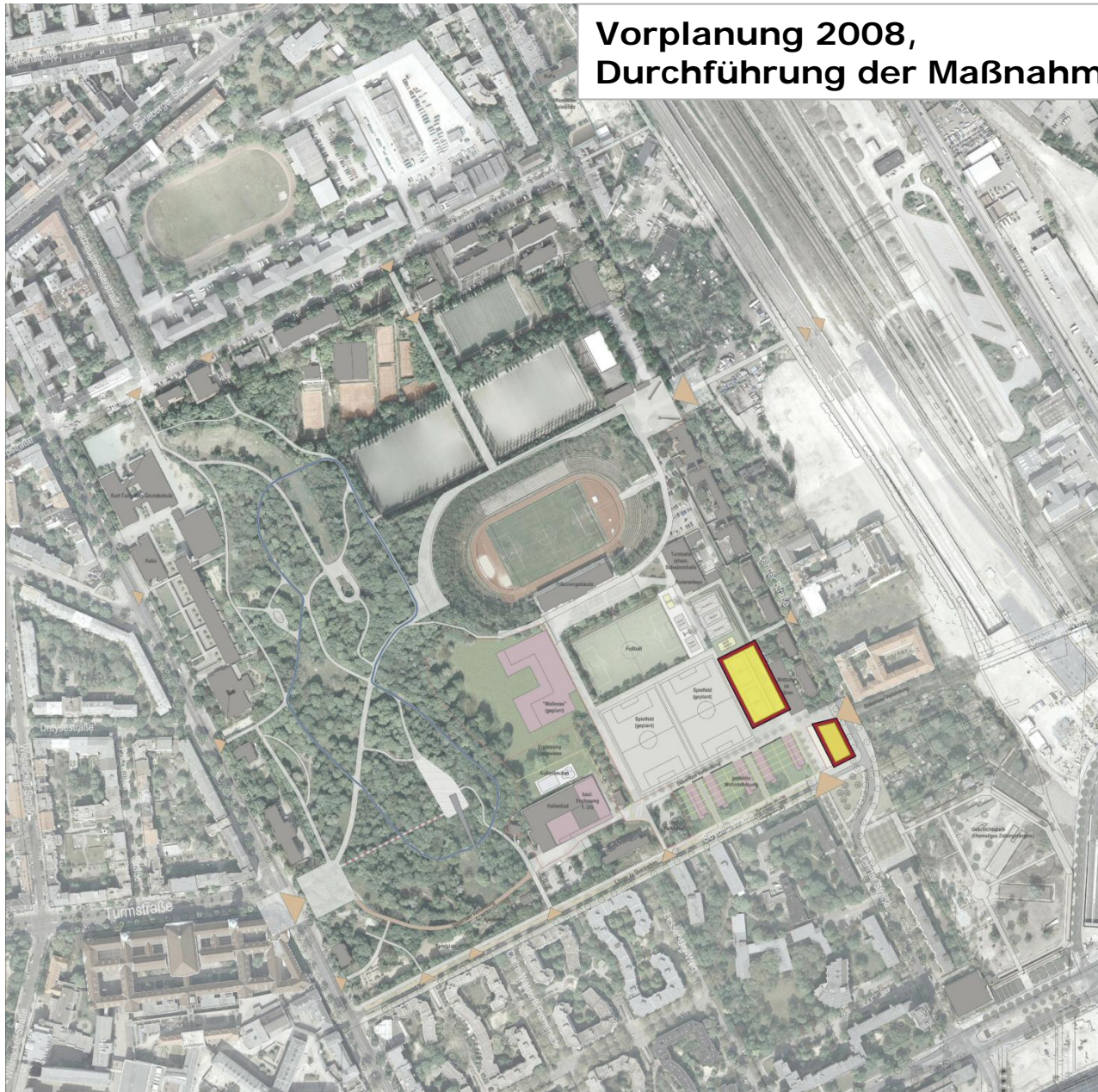


B 1.1 F Umgestaltung ehemaliger Werferplatz



B 1.1 H Neue Sportangebote im Südostbereich

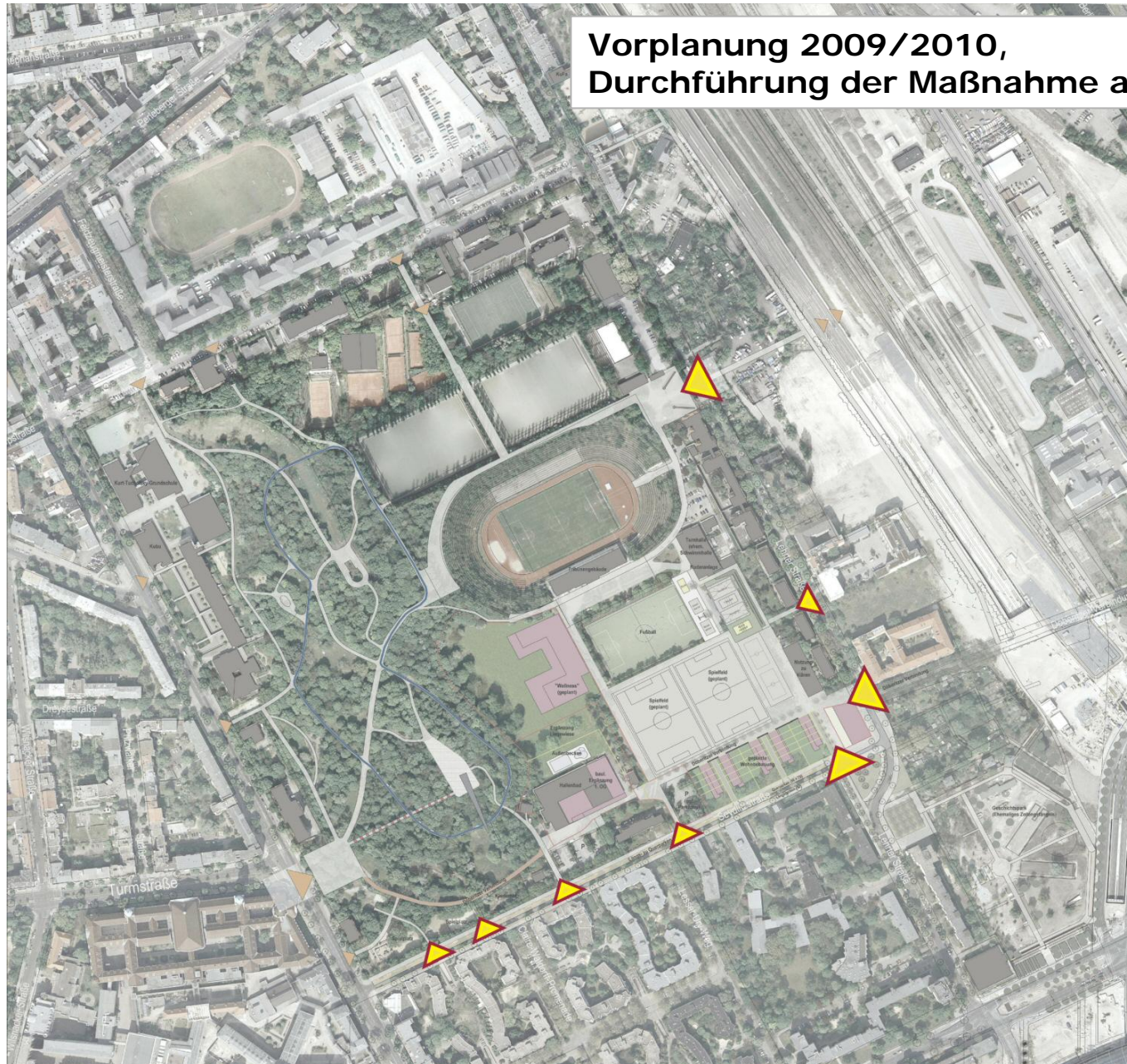
**Vorplanung 2008,
Durchführung der Maßnahme ab 2009**



B 1.1 H Neue Sportangebote im Südostbereich



B 1.1 | Eingangsbereiche in das Areal von Süden und Osten



**Vorplanung 2009/2010,
Durchführung der Maßnahme ab 2010**

Projektplanungen ab 2010 bis 2013

Übersicht Projekte und Maßnahmen – ab 2010



Kulturfabrik
B 3.3 MV mit Projekt 3.2 Schleicher-Areal

„Tribünenpark“ Oberränge Poststadion
B 2.3 Programmjahr-Periode 2010 -13

Umbau östliches Vorfeld des Poststadions
B 2.63 Programmjahr-Periode 2010 -13

Restl. Gesamtbaumaßn. Tribünengebäude
B 2.80 Programmjahr-Periode 2010-13

Umbau des südlichen Vorplatzes des Tribünengebäudes
B 2.82 Programmjahr-Periode 2010-13

Querungsbereich in der Lehrter Straße
B 2.71 Programmjahr-Periode 2010 -13

Stellplatzneueordnung Seydlitzstraße
B 2.74 Programmjahr-Periode 2010 -13

„Döberitzer Verbindung“
Bäderstandort - Lehrter Straße
B 2.53 Programmjahr-Periode 2010 -13

Vegetation im FSP
B 2.28 Programmjahr-Periode 2010 -13

Aufwertung des Südplateaus im FSP
B 2.41 Programmjahr-Periode 2010 -13

Erichtung eines Aussichtsturms im FSP
B 2.6 Programmjahr-Periode 2010 -13

Neuanlage Wegeverbindung z. Südplateau
B 2.42 Programmjahr-Periode 2010 -13