

**Bezirksverordnetenversammlung
Mitte von Berlin**

21. (außerordentliche) öffentliche Sitzung des Ausschusses
für Stadtentwicklung, Sanieren, Bauen und Bebauungspläne

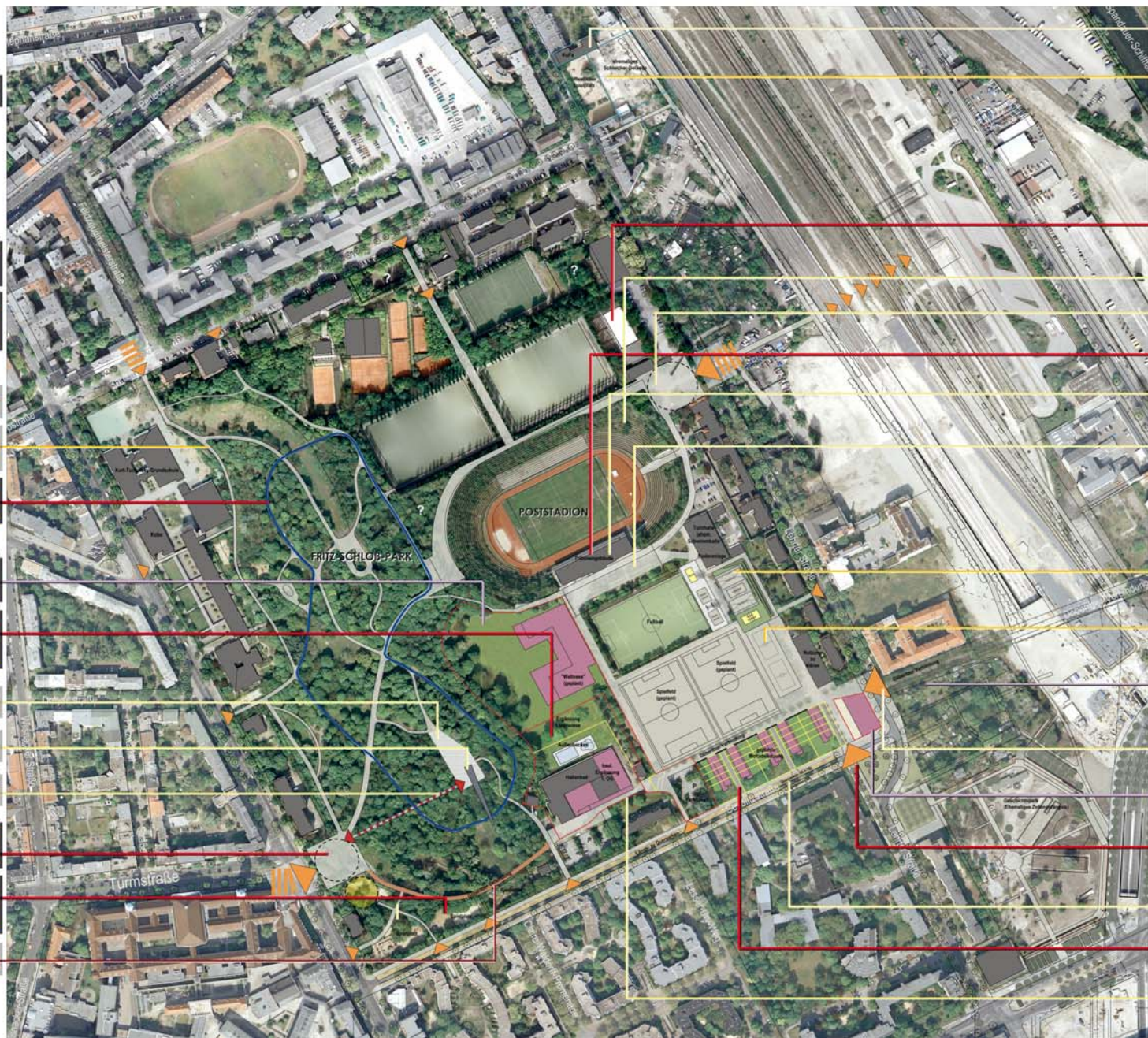
04.06.2008

Teilbereich B Lehrter Straße, Poststadion / Fritz-Schloß-Park

GRUPPE PLANWERK

Projektübersicht 2008 - 2013

- Qualifizierungsmaßnahmen Sport/Bildung 2008**
- Beleuchtung der Eingangsbereiche**
B 2.26 C Sonderung der Realisierungsmöglichkeiten
- Eingangsbereiche Nord- und Westseite**
B 1.1 B *Verplanung 2008*
B 2.26a Durchführung der Baumaßnahmen ab 2009
- Vegetation im FSP**
B 2.28 Programmjahr-Periode 2010 -13
- Wege im Fritz-Schloß-Park**
B 2.27 *Vorplanung 2009*
Durchführung ab 2010
- Rundlaufstrecke im Fritz-Schloß-Park**
B 2.21 *Entwurf ab 2008*
Begleitende Maßnahmen 2009
- Entwicklung des Sommerbadstandortes**
B 2.92 Grundstücksvergabeverfahren durch LFB in 2008 / Bauleitplanung
- Aufwertung / Ergänzung Seydlitzbad**
B 1.1 D *Maßnahmenstudie 2008*
B 2.91 Durchführung der Baumaßnahmen ab 2009
- Aufwertung des Südplateaus im FSP**
B 2.41 Programmjahr-Periode 2010 -13
- Errichtung eines Aussichtsturms im FSP**
B 2.6 Programmjahr-Periode 2010 -13
- Neuanlage Wegeverbindung z. Südplateau**
B 2.42 Programmjahr-Periode 2010 -13
- Eingangsbereich Turnstraße**
B 2.82 *Baubeginn in 2008*
Überwindung der BMA über noch weit
- Umbau Spielplätze und Spielorte**
B 1.1 A *Verplanung 2008*
B 2.24 Durchführung der Baumaßnahmen ab 2009
- „Döberitzer Verbindung“**
B 2.81 *Baubeginn FSP August 2008*



- Kulturfabrik**
B 3.3 MV mit Projekt 3.2 Schleicher-Areal
- Neugestaltung Schleicher-Areal**
B 1.1 E *Konzept-Vorplanung in 2009*
B 3.2 *(Maßnahmenverbund mit B 3.1) ab 2009*
- Eingangsbereiche Süd- und Ostseite**
B 1.1 I *Vorplanung in 2009*
B 2.26 B Durchführung der Baumaßnahmen ab 2010
- Dach für die Skater-Hockey-Anlage**
B 2.23 *Partizipation in 2008*
- „Tribünenpark“ -Überränge Poststadion**
B 2.3 Programmjahr-Periode 2010 -13
- Umbau östliches Vorfeld des Poststadions**
B 2.83 Programmjahr-Periode 2010 -13
- Teilbaumaßnahme Tribünengebäude PS**
B 2.81 *Baubeginn in 2008*
- Restl. Gesamtbaumaßn. Tribünengebäude**
B 2.80 Programmjahr-Periode 2010-13
- Umbau des südlichen Vorplatzes des Tribünengebäudes**
B 2.82 Programmjahr-Periode 2010-13
- „Arbeitsgruppe TeBe“**
Sonderung der Ansiedungskonditionen auf Grundlage des BVV-Beschlusses
- Umgestaltung ehemaliger Werferplatz**
B 1.1 F *Vorplanung in 2009*
B 2.23 a Durchführung der Baumaßnahme ab 2010
- Neue Sportangebote im Südostbereich**
B 1.1 H *Vorplanung in 2009*
B 2.25 Beginn der Baumaßnahmen ab 2010
- Kleingartenersatz für Döberitzer Verbindung**
B 3.4 *Maßnahmenverbund mit B 3.1 Gesamtnutzungskonzept Bereich östlich der Lehrter Straße*
- Querungsbereich in der Lehrter Straße**
B 2.71 Programmjahr-Periode 2010 -13
- Potenzieller DAV-Standort**
Standortentscheidung des DAV in 2008?
- Eingänge Wege Ecke Seydlitz-Lehrter Str.**
B 1.1 G *Verplanung 2008*
B 2.25 Durchführung der Baumaßnahmen ab 2009
- Stellplatzneuanordnung Seydlitzstraße**
B 2.74 Programmjahr-Periode 2010 -13
- Grundstückskauf Teilfläche Seydlitzstraße**
B 2.8 *in Überlegung*
- „Döberitzer Verbindung“ Bäderstandort - Lehrter Straße**
B 2.53 Programmjahr-Periode 2010 -13

Planungs- und Bauzeiten

Projekte und Maßnahmen	2008				2009				2010				2011-2012
	1. Quar.	2. Quar.	3. Quar.	4. Quar.	1. Quar.	2. Quar.	3. Quar.	4. Quar.	1. Quar.	2. Quar.	3. Quar.	4. Quar.	
B 2.21 Laufstrecke im FSP	■	■	■	■	■	■	■						
B 2.22 Überdachung Scaterhockey	■	■	■	■	■								
B 2.52 Eingang Turmstraße/Minigolf			■	■	■	■	■	■	■	■	■	■	
B 2.81 (Teil) Tribünegebäude			■	■	■	■	■	■	■	■	■	■	
B 1.1 A Spielplätze und -orte			■	■	■	■	■	■	■	■	■	■	
B 1.1 B Eingänge Nord/West			■	■	■	■	■	■	■	■	■	■	
B 1.1 C Süd-Ost-Eingang			■	■	■	■	■	■	■	■	■	■	
B 1.1 D Gutachten/Aufwertung Seydlitzbad			■	■	■	■	■	■	■	■	■	■	
B 1.1 E Neugestalt. Schleicher/Kufa					■	■	■	■	■	■	■	■	
B 1.1 F Umgestaltung Werferplatz					■	■	■	■	■	■	■	■	■
B 1.1 G Wege im FSP					■	■	■	■	■	■	■	■	■
B 1.1 H Sportangebote Süd-Ost							■	■	■	■	■	■	■
B 1.1 I Eingänge Süd/Ost							■	■	■	■	■	■	■
Kleingartenersatz Döberitzer Verb.		■	■	■									
„Arbeitsgruppe TeBe“/Poststadion		■	■	■									
Ausbildung, Qaulifizierung im Areal	■	■	■	■									
Entwicklung Sommerbadstandort	■	■	■	■	■	■	■	■	■	■	■	■	
B 2.26a Beleuchtung Eingänge	■	■	■	■									
B 2.41 Aufwertung Südplateau											■	■	■
B 2.28 Vegetation im FSP											■	■	■
B 2. 42 Verbindungsweg Parkeingang - Südplateau											■	■	■
B 2.6 Aussichtsturm Südplateau											■	■	■
B 2.3 Tribünenpark											■	■	■
B 2.71 Querungen Lehrter Straße											■	■	■
B 2.74 Stellplatzneuord. Seydlitzstr.											■	■	■
B 3.83 Umbau Vorfeld Tribünegeb.											■	■	■
B 2.43 Döberitzer Verbindung Seydlitzbad-Lehrter Str.											■	■	■

Bauprojekte in 2008

(Laufende Maßnahmen,
Fertigstellung oder Baubeginn)

B 2.21 Laufstrecke im Fritz-Schloß-Park

Fertigstellung der Laufstrecke 2008
Begleitmaßnahmen 2009



B 2.21 Laufstrecke im Fritz-Schloß-Park

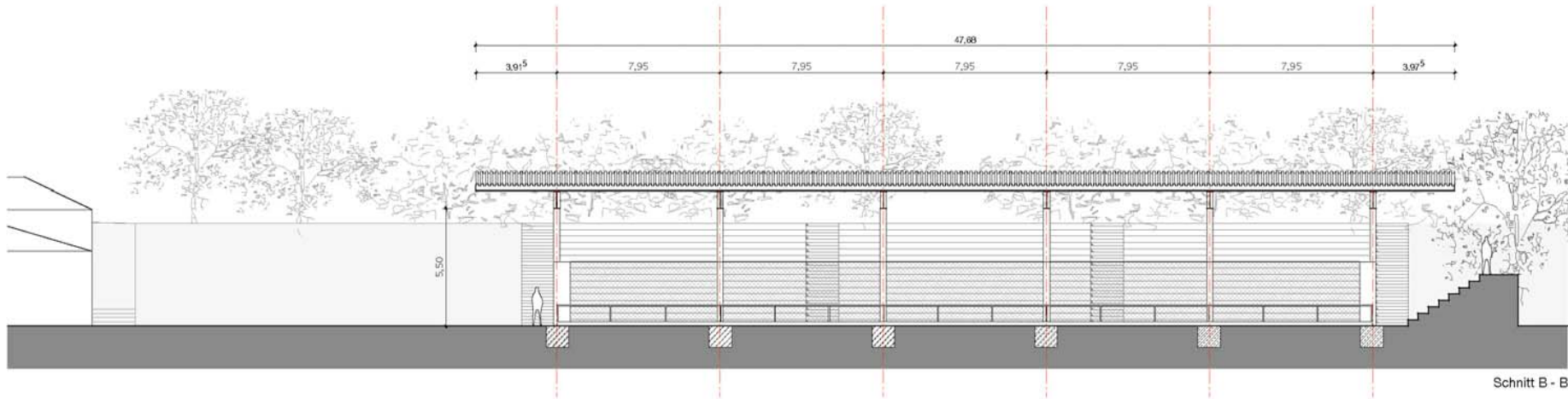
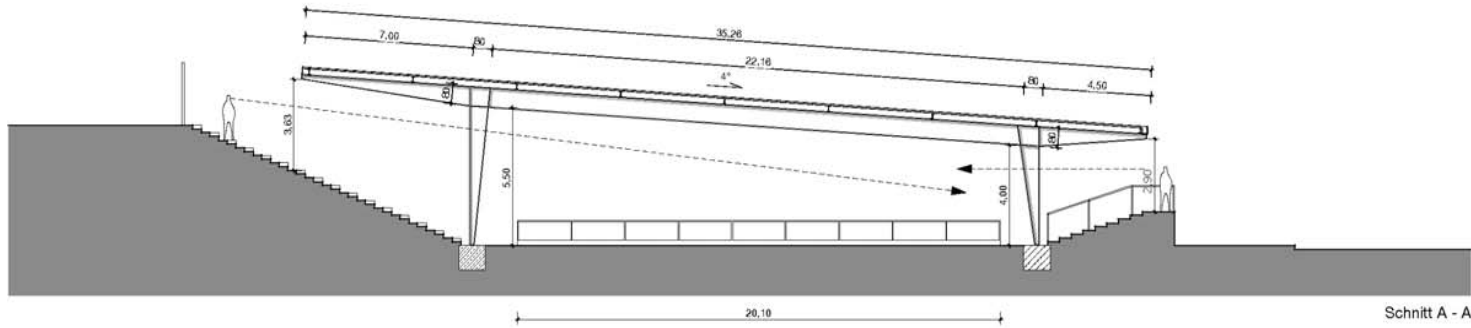


B 2.22 Überdachung der Scaterhockey - Anlage

Fertigstellung der Überdachung 2008
Außenanlagen 2009



B 2.22 Überdachung der Scaterhockey - Anlage



B 2.5.2 Eingangsbereich Turmstraße mit Minigolfanlage und Café

Planungen 2008, Baubeginn 2008/2009

Zustimmung BiMA steht noch aus



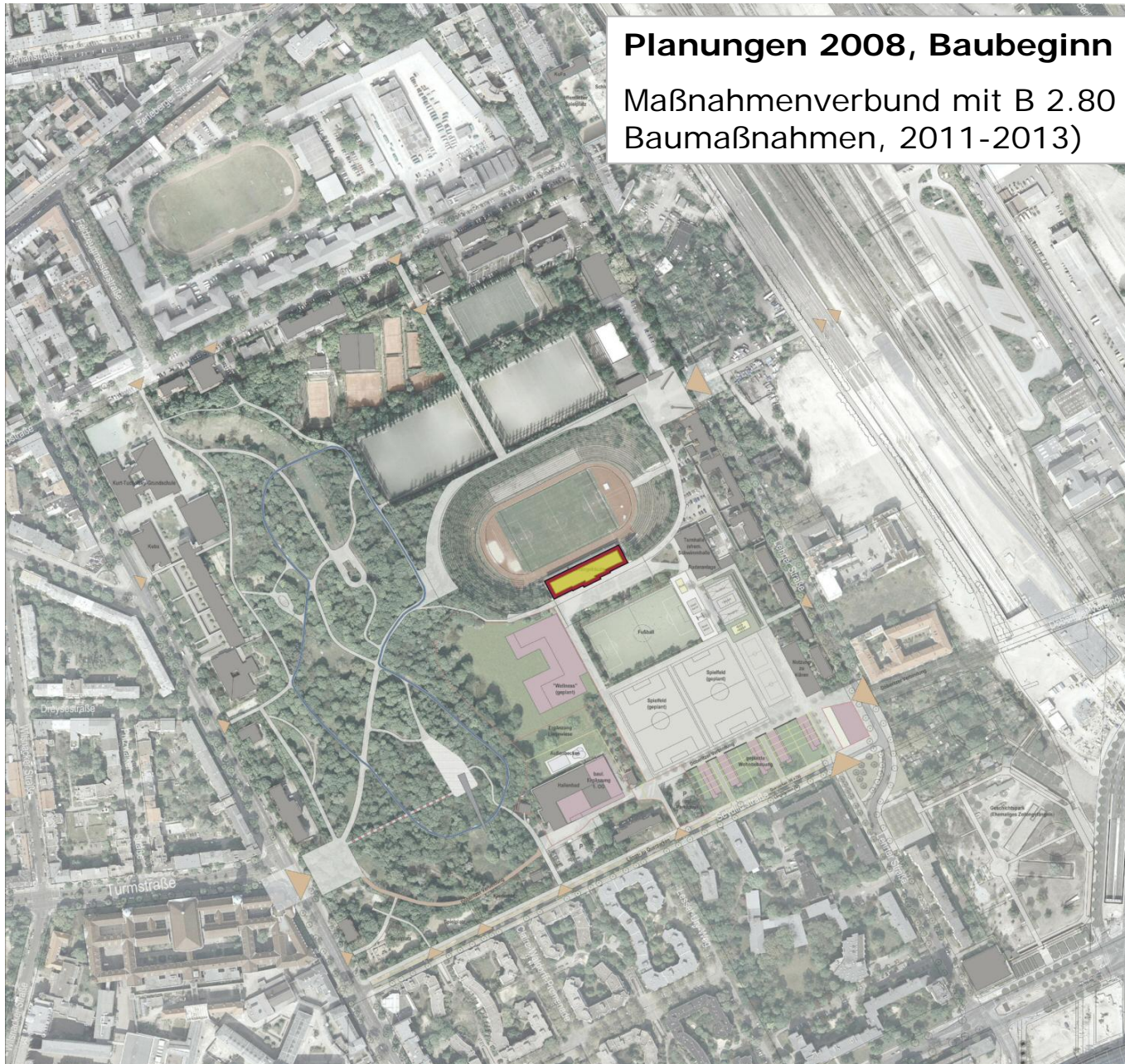
B 2.5.2 Eingangsbereich Turmstraße mit Minigolfanlage und Café



B 2.8.1 (Teil-) Inbetriebnahme Tribünengebäude

Planungen 2008, Baubeginn 2008/2009

Maßnahmenverbund mit B 2.80 (restl. Baumaßnahmen, 2011-2013)



B 2.8.1 (Teil-) Inbetriebnahme Tribünengebäude

