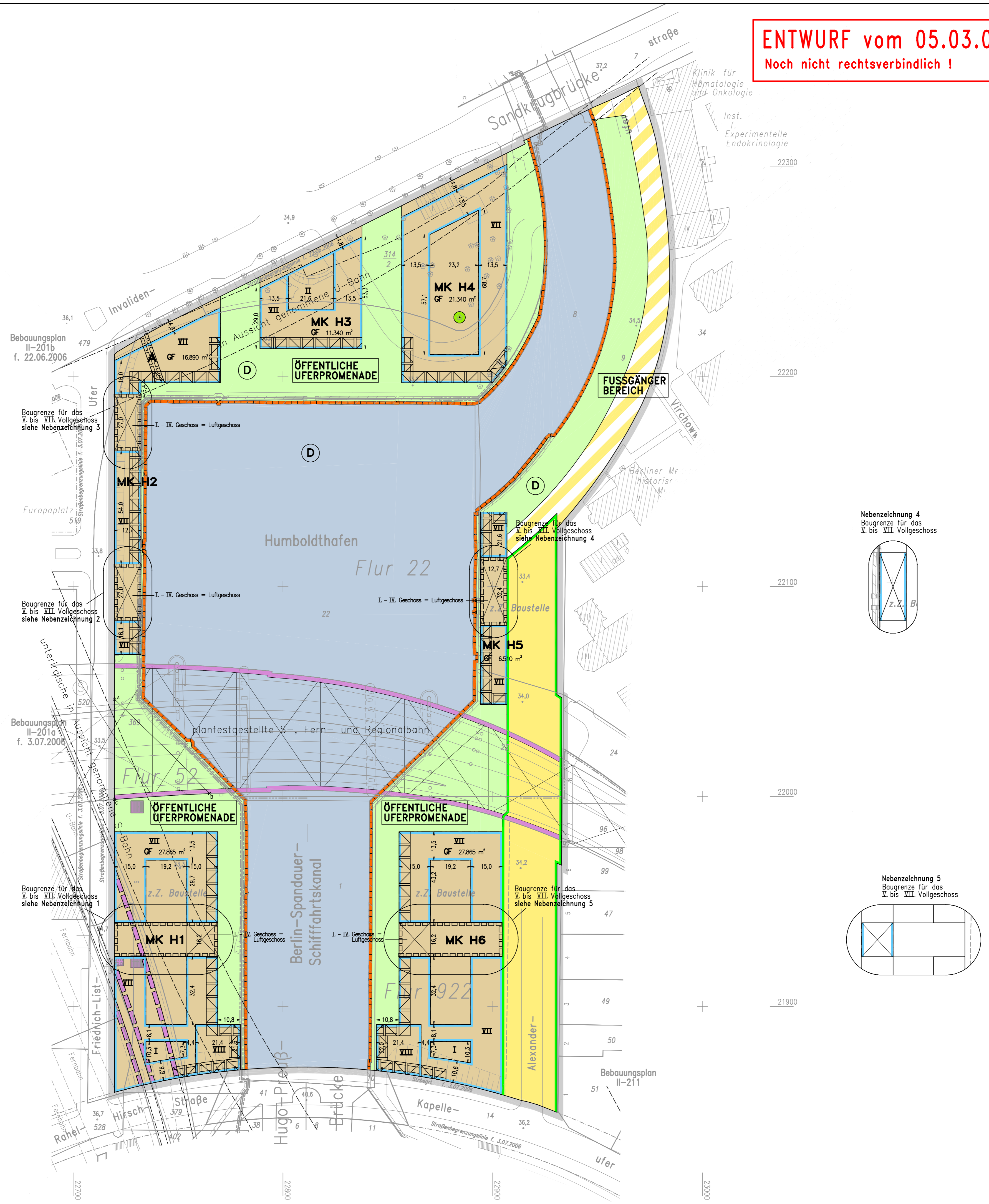


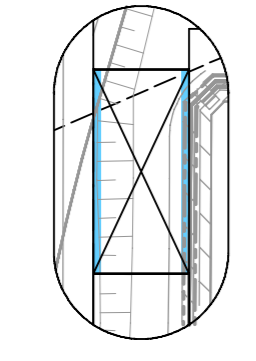
ENTWURF vom 05.03.07
Noch nicht rechtsverbindlich !

Bebauungsplan II-201d

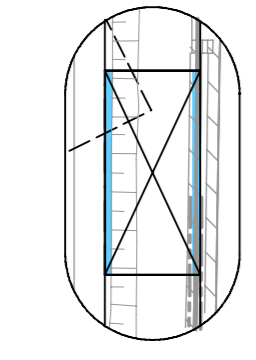
für das Gelände zwischen
Invalidenstraße, Sandkrugbrücke, Alexanderufer,
Hugo-Preuß-Brücke, Rahel-Hirsch-Straße, Friedrich-List-Ufer
sowie das Alexanderufer
im Bezirk Mitte



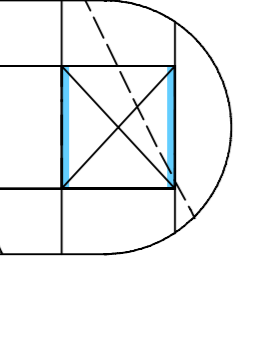
Nebenzeichnung 3
Baugrenze für das
V. bis VII. Vollgeschoss



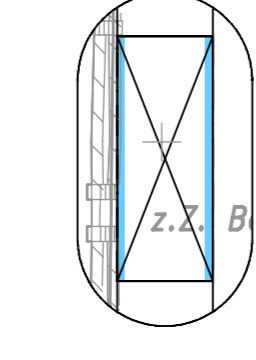
Nebenzeichnung 2
Baugrenze für das
V. bis VII. Vollgeschoss



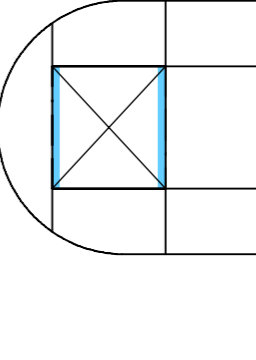
Nebenzeichnung 1
Baugrenze für das
V. bis VII. Vollgeschoss



Nebenzeichnung 4
Baugrenze für das
V. bis VII. Vollgeschoss



Nebenzeichnung 5
Baugrenze für das
V. bis VII. Vollgeschoss



Zeichenerklärung

Art und Maß der baulichen Nutzung, Bauweise, Baulinien, Baugrenzen, Höhe baulicher Anlagen	Grundflächenzahl	GR 100m²
Kleinsiedlungsgebiet	WS	GR 100m²
Reines Wohngebiet	WR	
Algemeines Wohngebiet	WA	
Besonderes Wohngebiet	WB	
Dorfgebiet	WD	
Mischgebiet	MI	
Kerngebiet	KE	
Gewerbegebiet	GE	
Industriegebiet	GI	
Sondergebiet (Erholung)	SO	
Sonstiges Sondergebiet	WOCHENHAUSEGEBIET	
	UNIVERSITÄT	
Beschneidung der Zahl der Wohnungen	WR 200	
Geschossflächenzahl	GF	
als Höchstmaß	GF 400m² bis 500m²	
als Mindest- und Höchstmaß	GF 400m² bis 500m²	
Baumstanzahl	BS	
Baumasse	BM	
Flächen für den Gemeinbedarf	JUGENDFREIZEITHEIM	
Verkehrsfäche	Verkehrsfäche	
Verkehrsfäche besonderer Zweckbestimmung	öffentliche Parkfläche	
Private Verkehrsfäche	FUSSGÄNGERBEREICH	
Flächen für Versorgungsanlagen, für die Abfallentsorgung und Abwasserbeseitigung sowie für Ablagerungen	UMSPANNWERK	
Öberirdische Hauptversorgungsleitungen	Wasserfläche	
Umgestaltung	Anpflanzungen, Bindungen für Bepflanzungen, Schutz und Entwicklung von Boden, Natur und Landschaft	
Umgestaltung	Sonstige Festsetzungen	
Umgestaltung	Nachrichtliche Übernahmen	
Eintragungen als Vorschlag		
Planunterlage		

Maßstab 1 : 1000
Planunterlage: Flurkarte von Berlin 1: 1000
Stand Januar 2007
Koordinatensystem Soldner Berlin Netz 88

Aufgestellt: Berlin, den
Senatsverwaltung für Stadtentwicklung
Abt. III
Abteilungsleiter
Der Bauungsplan wurde in der Zeit vom bis einschließlich öffentlich ausgelegt.
Das Abgeordnetenhaus hat dem Bauungsplan am zugestimmt.
Berlin, den
Senatsverwaltung für Stadtentwicklung
Abt. II
Abteilungsleiter
Der Bauungsplan ist aufgrund des § 10 Abs. 1 des Baugesetzbuches in Verbindung mit § 9 Abs. 3, § 8 Abs. 1 und § 11 Abs. 1 des Gesetzes zur Ausführung des Baugesetzbuches durch Verordnung vom heutigen Tage festgesetzt worden.
Berlin, den
Senatsverwaltung für Stadtentwicklung
Senat
Die Verordnung ist am im Gesetz- und Verordnungsblatt für Berlin auf S. verkündet worden.